

訪問

# \*介護ヘルパー募集\*

アットホームで、和気あいあい楽しく働ける居心地の良い職場です!!

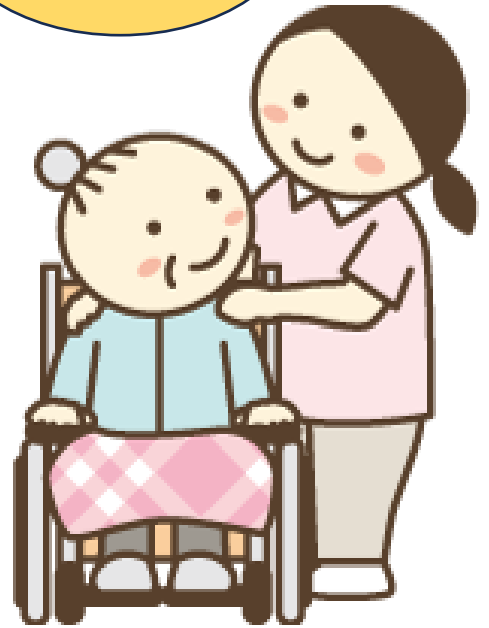
利用者様からの「ありがとう」が何よりうれしいお仕事です！一緒に共感しませんか？  
ご応募お待ちしております。



未経験者  
OK

## 資格／

- 介護福祉士・準介護福祉士
- 介護職員初任者研修修了者
- 実務者研修修了者
- 介護職員基礎研修課程修了者
- 訪問介護員1級課程修了者  
(旧ヘルパー1級)
- 訪問介護員2級課程修了者  
(旧ヘルパー2級)
- 家庭奉仕員講習会修了者
- 保健師、看護師、准看護師
- 生活援助従事者研修修了者



勤務時間／ 平日8時30分～17時の中で応相談  
週1日～OK 短時間勤務OK

訪問先／ 奈義町内のみ（社用車あり）

休日／ 土・日・祝日・年末年始

知りたい！聞いてみたい！  
お気軽にご連絡ください

社会福祉法人 奈義町社会福祉協議会  
指定訪問介護事業所

0868-36-6363 (担当：井戸)